

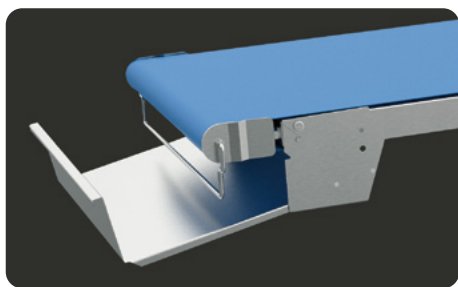
RONDO

Dough-how 面团处理专业设备和技术源自1948年



Rondostar 5000 电脑式压面机

Rondostar 5000 是一款久经考验的电脑式压面机，专为迎合手工烘焙店和工业化烘焙产品生产的严苛要求而开发。该产品带有触控式操作系统、拥有坚固的不锈钢机身，并融合了源自瑞士的精密工艺，集工艺可靠性、高效和稳定如一的产品质量于一身。



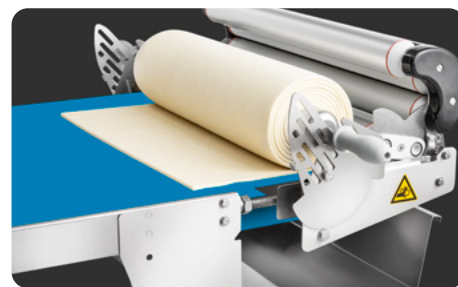
可靠的生产流程

该设备采用了坚固的不锈钢结构和免工具清洁设计，并配有品质一流的组件，即使在高强度的连续生产中也能确保卓越的运行可靠性和超长的使用寿命。



操作简易

在编程助手的协助下通过触控系统操作应用程序，像智能手机一样易于操作。通过拖拽功能即可创建程序，从而减少误操作并可迅速调整，以适应不同的面团特性。



杰出的面团品质

凭借电脑控制的擀压工艺、瑞士龙都降幅曲线和宽度控制功能，该设备能够制作出均匀的面块和面带，确保稳定如一的产品质量。





Rondostar-Cutomat 5000电脑式压面机带切割刀座

Rondostar 5000 电脑式压面机在 Cutomat 切割刀座的助力下，即可瞬间化身为真正的全能型生产能手。本机在一道工序内即可实现精准的定距切割。更换不同的切割滚刀，即可制作小面包、牛角包、甜甜圈等各式各样的烘焙食品。因此，扩展您的产品系列轻而易举。控制系统采用触控式操作，用于制作各类面团和烘焙食品的程序可以随时保存和调取。



**稳定如一的品质
始终立于不败之地**



**信守承诺
常年如一**



均匀的面块和面带

无论哪种类型的面团，Rondostar 5000 电脑式压面机都能应对制作出均匀的面块和面带。凭借出色的精准度，可让您拥有稳定如一的品质、制作出理想的烘焙食品。瑞士龙都独有的降幅曲线久经实践的考验，能够始终保护和控制面团结构。



配备防碎触控屏坚固可靠

Rondostar 5000 电脑式压面机专为高强度连续生产而打造。该设备采用了极其坚固的组件，因此具有超长的使用寿命和运行可靠性。防碎触控屏即使在忙碌的日常生产中遭遇碰撞，仍能保证可靠的操作性。无论任何时间，Rondostar 5000 电脑式压面机都随时待命。



自定义配置

您可以自定义配置 Rondostar 5000 电脑式压面机，根据各类烘焙食品的要求进行精确调整。该产品有三种规格可供选择，并配有众多的功能选项。与 Cutomat 切割刀座配合使用，即可完成从面带制作到成品出炉的连续深加工处理。



卓越性能

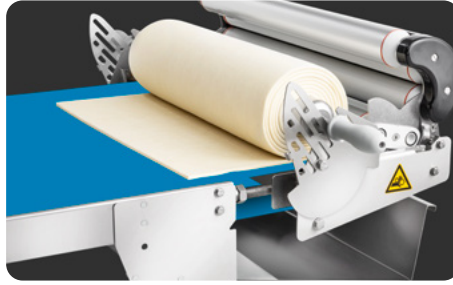
Rondostar 5000 电脑式压面机具有超高速传送带和宽距滚筒间隙，每小时可加工 175 - 300 公斤面团。选配的变速擀压功能可根据不同的面团特性进行精准调整。最终确保您在日常生产中拥有一流的产量、杰出的效率和稳定如一的高品质。

额外可选配置



短款或长款机器工作台

Rondostar 5000 电脑式压面机可选配短款或长款机器工作台，以满足生产需求和空间要求。



自动卷面装置

选配的自动卷面装置可减少额外的人工操作。使面带传送至其他设备变得轻而易举。



自动撒粉机

Rondostar 5000 电脑式压面机撒粉均匀，可有效防止粘连，保持台面洁净，从而为稳定如一的配置和高效加工保驾护航。

理想应用于



压面



包油叠层



薄面皮

技术参数

机器	Rondostar 5000 电脑式压面机基本型 ¹		Rondostar 5000 电脑式压面机专业型 ¹	
	¹ SSH6705	² SSH6707 / SSH7807H	¹ SSH6725	² SSH6727 / SSH6727H
滚筒间隙	0.2 - 45 毫米		0.2 - 45 毫米	
滚筒直径	84 毫米		84 毫米	
滚筒间距降幅	自动		自动	
工作台宽度	647 毫米		647 毫米	
传送带宽度	635 毫米		635 毫米	
工作台总长度	2726 毫米 ¹ 3326 毫米 ²		2726 毫米 ¹ 3326 毫米 ²	
出料传送带压面速度	85 厘米/秒		85 厘米/秒	
驱动系统	中心驱动系统配有减速机		中心驱动系统配有减速机	
辅助系统	有		有	
操作与显示	10.1 英寸触摸屏（影院式显示屏）		10.1 英寸触摸屏（影院式显示屏）	
额定功率	1.4 千瓦		1.4 千瓦	
工作状态所需空间（长x宽x高*）	3095 × 1255 × 1387 毫米 ¹ 3626 × 1255 × 1387 毫米 ² 3700 × 1255 × 1387 毫米 ²		3095 × 1255 × 1387 毫米 ¹ 3626 × 1255 × 1387 毫米 ² 3700 × 1255 × 1387 毫米 ²	
非工作状态所需空间（长x宽x高*）	1730 × 1255 × 1920 毫米 ¹ 2050 × 1255 × 2132 毫米 ² 2900 × 1255 × 2132 毫米 ²		1730 × 1255 × 1920 毫米 ¹ 2050 × 1255 × 2132 毫米 ² 2900 × 1255 × 2132 毫米 ²	
重量	约 310 公斤 ¹ 约 315 公斤 ²		约 320 公斤 ¹ 约 330 公斤 ²	
面块尺寸	12 公斤		12 公斤	
产能	150 - 200 公斤/小时		150 - 200 公斤/小时	
建议运行时间	为两班制运行而设计		为两班制运行而设计	

¹保留对排版以及机器相关修改的权利

社交媒体

瑞士龙都
 rondo_doughnow
 瑞士龙都

有关 Rondostar 5000
电脑式压面机的更多信息



技术参数

机器	Rondostar 5000 电脑式压面机专家型 *SSH6737 *SSH6737H		Rondostar-Cutomat 5000 电脑式压面机 *SSH6725C *SSH6727C	
滚筒间隙	0.2 - 45 毫米	1/64 - 1.77 英寸	0.2 - 45 毫米	1/64 - 1.77 英寸
滚筒直径	84 毫米	3.3 英寸	84 毫米	3.9 英寸
滚筒间距降幅	自动		自动	
工作台宽度	647 毫米	2.12 英尺	647 毫米	4.6 英尺
传送带宽度	635 毫米	2.08 英尺	635 毫米	2.4 英尺
工作台总长度	3326 毫米	10.91 英尺	3173 毫米 ¹ 3473 毫米 ²	11.6 英尺 ¹ 13.6 英尺 ²
出料传送带压面速度	85 厘米/秒	2.79 英尺/秒	85 厘米/秒	0.33 - 3.5 英尺/秒
驱动系统	中心驱动系统配有减速机		中心驱动系统配有减速机	
辅助系统	有		有	
操作与显示	10.1 英寸触摸屏（影院式显示屏）		10.1 英寸触摸屏（影院式显示屏）	
额定功率	1.4 千瓦		1.4 千瓦	
工作状态所需空间（长x宽x高*）	3753 × 1255 × 1387 毫米 ¹ 3756 × 1255 × 1387 毫米 ²	12.31 × 4.12 × 4.55 英尺 ¹ 12.32 × 4.12 × 4.55 英尺 ²	3649 × 1255 × 1387 毫米 ¹ 3804 × 1255 × 1387 毫米 ² 3855 × 1255 × 1387 毫米 ²	11.97 × 4.12 × 4.55 英尺 ¹ 12.48 × 4.12 × 4.55 英尺 ² 12.65 × 4.12 × 4.55 英尺 ²
非工作状态所需空间（长x宽x高*）	3328 × 1255 × 1387 毫米 ¹ 3515 × 1255 × 1387 毫米 ²	10.92 × 4.12 × 4.55 英尺 11.53 × 4.12 × 4.55 英尺	2157 × 1255 × 1895 毫米 ¹ 2157 × 1255 × 2132 毫米 ² 2157 × 1255 × 2132 毫米 ²	7.08 × 4.12 × 6.22 英尺 ¹ 7.08 × 4.12 × 6.99 英尺 ² 7.08 × 4.12 × 6.99 英尺 ²
重量	约 390 公斤 ¹ 约 405 公斤 ²	约 860 磅 ¹ 约 893 磅 ²	约 355 公斤 ¹ 约 365 公斤 ²	约 782 磅 ¹ 约 805 磅 ²
面块尺寸	12 公斤	26.45 磅	12 公斤	26.45 磅
产能	150 - 200 公斤/小时	330 - 441 磅	150 - 200 公斤/小时	330 - 441 磅
建议运行时间	为两班制运行而设计		为两班制运行而设计	

*保留对排版以及机器相关修改的权利

社交媒体

in 瑞士龙都
 rondo_doughnow
 瑞士龙都

有关 Rondostar 5000
 电脑式压面机的更多信息

